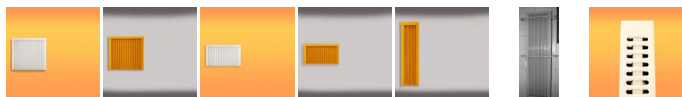


****für Räume bis ca. 10 qm (bei normaler Isolierung)**
Elektroheizkörper mit Keramik-Speicherkern (SCS Single-Core-System) Für jeden Einsatzzweck, als Voll-, Übergangs- oder Ergänzungsheizung - optische Aufwertung des Wohnraums, - hervorragend regelbar, - fernsteuerbar per Smartphone oder Tablet, - absolut schadstofffrei, - keine Zugluftverwirbelung, - keine Geräusche, - keine Gerüche, - niemals heißer als 60°C (kindersicher !) - kaum Temperaturdifferenzen Boden/Decke, - problemlos bei Vermietung - problemlos beim Wohnungsverkauf - angenehme, gesunde Strahlungswärme



Beschreibung

Ausstattungsmerkmale:

- Elektrospeicherheizung SCS (Single Core System) - mit 20 mm Voll-Schamotte Keramik – Speicherkern
- Standard Farbe: Perlweiß RAL 1013
- in allen RAL-Farben erhältlich
- 12 Jahre Garantie bei Einbau durch unser Service-Team
- 10 Jahre Garantie bei Versandaufträgen
- in bester Markenqualität in Deutschland gefertigt!
- solides Stahlblechgehäuse
- unempfindliche Oberfläche, im Tauchverfahren pulverbeschichtet
- Heizleistung 1000 W
- **für Räume bis ca. 8 qm (Altbau ohne besondere Isolierung)
- **für Räume bis ca. 10 qm (bei normaler Isolierung)
- **für Räume bis ca. 12 qm (bei zeitgemäßer Isolierung)
- Bautiefe 8 cm, fertig montiert beträgt der Wandabstand zur Vorderkante des Heizkörpers 10,5 cm
- 220V mit 16A Absicherung genügt, kein Kraftstrom 380V erforderlich!
- Bei Nutzung von Sondertarifen ist ein Festanschluss an das Stromnetz erforderlich (nur durch Fachpersonal)
- Selbstmontage und Anschluss per Schuko-Stecker möglich

Thermostate und Steuerungen nach Wahl

- Geräte-Thermostate mit Einstellknopf, in der seitlichen Heizkörperabdeckung integriert,
- Geräte-Thermostate programmierbar mit dig. Anzeige, in der seitlichen Heizkörperabdeckung integriert
- Wandthermostate zur manuellen Regelung per Stellrad,
- Steckerthermostate zur manuellen Regelung per Stellrad
- Steckerthermostate mit dig. Anzeige
- programmierbare Uhrenthermostate zur Wandmontage
- programmierbare Funk-Thermostate zur freien Aufstellung im Raum oder zur Wandmontage
- Fernsteuerung per W-LAN mittels PC, Tablet oder Smart-Phone,
- Fernsteuerung per SIM-Card (normales Handynetz) falls kein W-LAN zur Verfügung steht

Heizkörper Zubehör nach Wahl

- Fahruntersätze (Rollen)
- Handtuchhalter
- Standkonsolen

Lieferumfang bei Versandaufträgen

- Befestigungs-Set für die Wandmontage
- Geräteanschlusskabel mit Schuko-Stecker,
- Montage-/Einbauanleitungen
- Verschiedene Regelungen: Fernsteuerungen, Funksteuerungen, programmierbare Steuerungen nach Wahl (Aufpreis)

Slimline Elektroheizkörper in der Leistungsklasse 1 kW stehen in folgenden Abmessungen zur Verfügung:

Weno Elektroheizung 1 kW, Elektroheizkörper 1000W

Breite/Höhe/Tiefe 65/60/8 cm, Gewicht 32 kg

Breite/Höhe/Tiefe 65/38/8 cm, Gewicht 12 kg

Breite/Höhe/Tiefe 35/120/8 cm, Gewicht 36 kg, bevorzugte Verwendung als Badheizkörper mit optional erhältlichen Handtuchhaltebügeln zum Trocknen und Vorwärmen